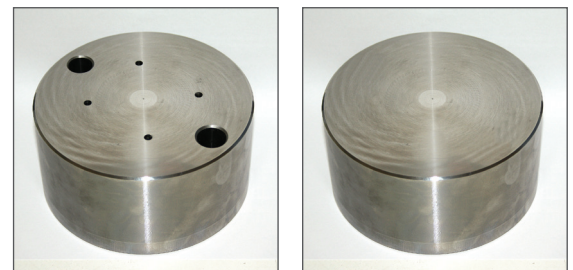
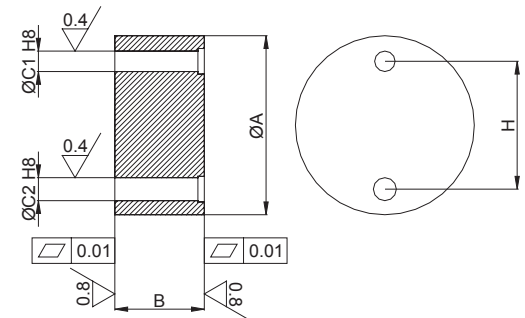


STAMPI PER STAMPAGGIO A CALDO

Serie CALDO tondo

Gli stampi per stampaggio a caldo sono realizzati su specifiche richieste del cliente sia per quanto riguarda le dimensioni, sia per il numero e la tipologia delle lavorazioni. Oltre alle forature di centraggio, è possibile realizzare lavorazioni preparatorie per fori di estrazione od altre necessità. Nella tabella seguente, a titolo di esempio, sono riportati alcuni tipi di portastampi realizzati.

Articolo	DIMENSIONI (mm)				
	Ø A	B	Ø C1	Ø C2	H
HMT 1116	116	70	14	16	90
HMT 1125	125	75	16	18	98
HMT 11251	125	80	16	18	98
HMT 1140	140	70	16	18	100
HMT 1141	140	75	16	18	100
HMT 1142	140	80	16	18	100
HMT 1160	160	70	16	18	119
HMT 1161	160	80	18	20	130
HMT 1170	170	80	20	25	130
HMT 1200	200	100	20	25	130



CARATTERISTICHE TECNICHE:

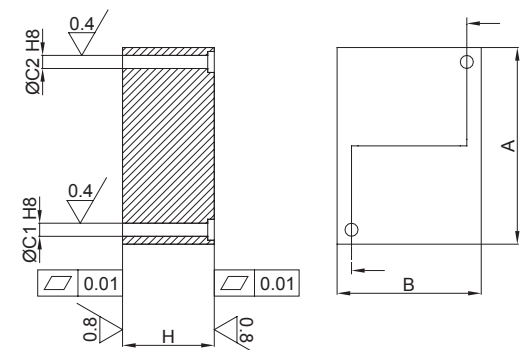
- Materiale: Acciaio X38CrMoV51 DIN17350
- Tolleranza parallelismo sui piani: ± 0.03

N.B. È possibile realizzare stampi fino a $\varnothing 400$ e su richiesta del cliente

Serie CALDO quadro

Gli stampi per stampaggio a caldo di forma rettangolare sono eseguiti su specifiche richieste del cliente sia per quanto riguarda le dimensioni, sia per il numero e la tipologia delle lavorazioni. Oltre alle forature per le colonne, è possibile realizzare lavorazioni preparatorie per fori di estrazione od altre necessità. Nella tabella seguente, a titolo di esempio, sono riportati alcuni tipi di portastampi realizzati.

Articolo	DIMENSIONI (mm)				
	Ø A	B	Ø C1	Ø C2	H
HMQ 2150	150	110	50	10	10
HMQ 2180	180	120	55	12	12
HMQ 2200	200	150	60	15	15



CARATTERISTICHE TECNICHE:

- Materiale: Acciaio X38CrMoV51 DIN17350
- Tolleranza parallelismo sui piani: ± 0.03

